

Amortiguador de puerta Silent System para montaje por clip para bisagras de montaje rápido Intermat, zamak niquelado



- Aplicable en montaje de puerta **solapada** (acodamiento 0 y 9,5 mm) y puerta **arremetida** (acodamiento 16 mm)
- Efecto amortiguador regulable
- Montaje y desmontaje sin herramientas
- Sencillo equipamiento posterior

Campo de aplicación para amortiguadores de puerta Silent System con montaje por clip en bisagra

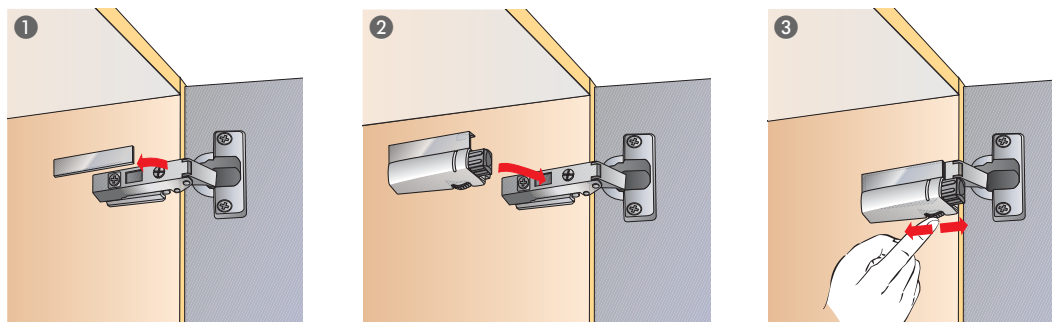
Amortiguador de puerta Silent System para montaje por clip			
	0 060 576	0 060 577	0 060 578
Bisagra	Acodamiento mm		
Intermat 9943 / 9943 FIX	0	9,5	16
Intermat 9944 / 9944 FIX	0	9,5	-
Intermat 9936 / 9936 FIX	0	9,5	16

Asignación de artículo:
Amortiguador <-> Bisagra, véase página 3.1.111

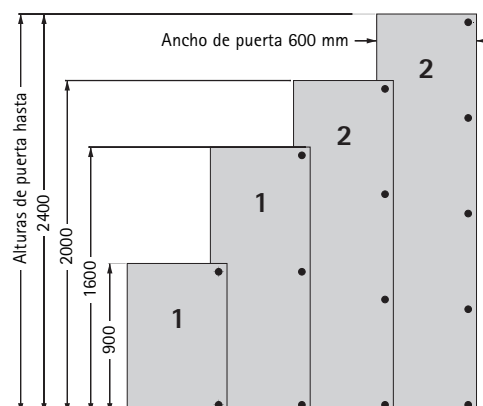
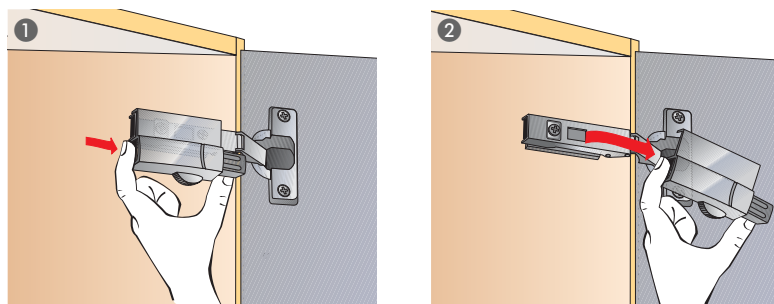


Aplicable en acodamiento mm	Montaje de puerta	Código	U.E.
0,0	solapado	0 060 576	1/50
9,5	solapado	0 060 577	1/50
16,0	arremetido	0 060 578	1/50

Montaje



Desmontaje



Número recomendado de amortiguadores por puerta
Valores orientativos para tableros de aglomerado de 19 mm de espesor y una densidad de 750 Kg/m³